

远程控制 [JP1/RC] Remote Control

无需亲临现场，就能对远程客户端PC进行各种操作和维护。



所谓远程控制，是指通过电话线路或者局域网，将远程PC的画面调到自己的PC上直接进行操作和维护的功能。通过使用远程控制功能，只需要使用鼠标和键盘，就能象操作自己的电脑一样对远处的PC进行随意操作。

特点

- 能够迅速对应远程PC发生的故障
远距离的PC发生故障的情况下，管理员无需亲临现场就能轻松解决问题，由此大大减少了解决故障所需时间和成本。
- 对远程PC的操作自由灵活
除了键盘和鼠标之外，还支持剪贴板的操作、系统重启、以及设定信息更改等高级操作。
- 配备有多种服务台所需功能
高速收发信、安全功能、聊天功能、操作的记录和重放功能、与代理器的连接功能等，这些功能都可以满足服务台操作人员的需要。

【服务台用例】



【对无人值守的服务器的监视和远程操作】

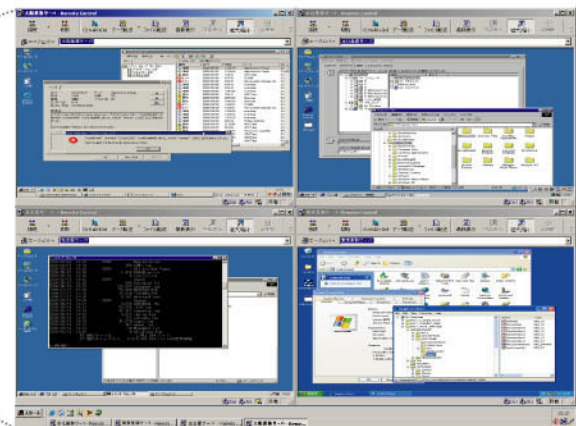


主要功能

- 画面共享·操作
可以通过管理器对客户端、服务器上的键盘、鼠标等进行远程操作，当然远程PC显示器上的内容也会原封不动的显示在管理器端。此外还可支持 [Ctrl] + [C]、[Esc] 以及远程关机等特殊操作。可以在同一台管理器上对多台客户端和服务端进行远程维护而无需复杂的切换操作。
- 特殊远程操作

远程登录	对于尚未Login的远程PC，可以通过键入 [Ctrl] + [Alt] + [Del] 使其登录。
远程关机 / 重启	可从管理器端对PC进行关机和重新启动等操作。
文件传送	通过鼠标拖动操作，对需要的问题调查文件或日志文件等进行传送或收集操作。

- 自动识别可以操作的PC
可以自动识别并登记网络中连接的PC，而无需进行事先调查和登录。此外，在对PC进行检索时，可以确认等待连接、拒绝连接、未启动、无应答等不同状态，并将这些信息做成列表。
- 画面的记录和重放
可以将对客户端的控制操作画面记录下来并生成一个视频文件分发给其他用户。比如，可以将PC的设定操作步骤记录下来分发给各个客户端的用户，这样用户就可以参照此视频文件的操作进行设定，由此大大提高了人员培训的效率。



控制画面