

作业管理 [JP1/AJS2] Automatic Job Management System 2

高效可靠的业务自动化运行和统一管理



在使用计算机执行的业务当中，有很多相对固定的定期执行业务，比如收集销售数据、生成每日报告、月末的批处理、发行订单票据等等。并且，这些作业并不是孤立完成的，而是多个作业按一定顺序轮流执行、或者基于一定的条件执行。作业调度器的作用就是能够实现这些业务的自动化运行。

特点

●减少业务运行所需人手

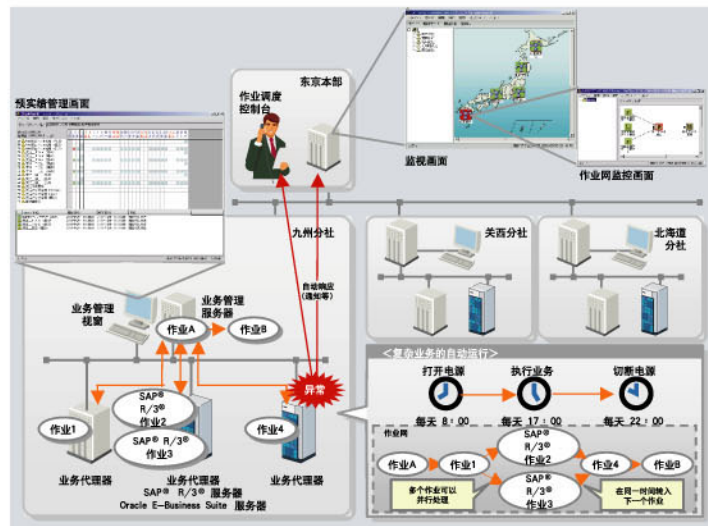
即使服务器分散在不同的地方，也能够实现业务自动化运行。并且，由于所有的运行情况可以通过一台服务器的屏幕进行统一监控，因此只需较少的人手就能完成。从而达到削减成本，提高人力资源利用率的目的。

●减少人为的操作失误，提高业务运行准确率

由于这些常规业务是自动执行的，由此杜绝了操作失误的可能性。

●无人值守时也能迅速处理错误

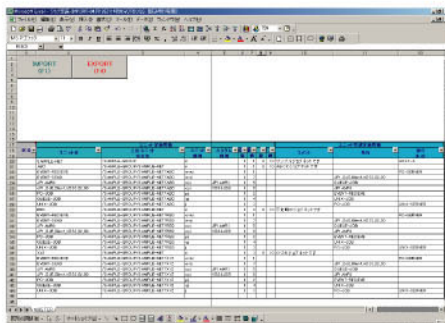
只要事先定义好恢复处理作业，就能在发生故障时自动发送电子邮件通知相关负责人，并由系统自动进行错误的恢复处理。因此，管理员无需始终坐在服务器前对业务进行监控。



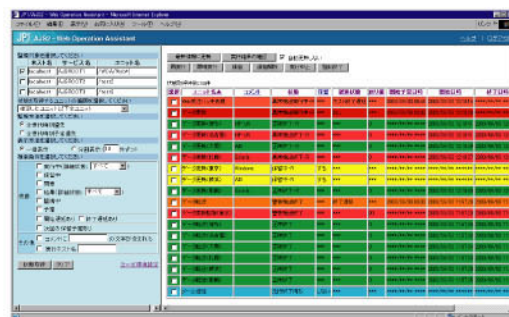
主要功能

功能	说明
作业的定义和执行	<ul style="list-style-type: none"> 作业的定义 作业网的定义 作业的执行 作业网的执行 (立刻执行 / 计划执行) 监视作业网的执行 监视作业网 / 作业的延迟现象 预实绩管理 以业务为单位进行统一监视 对集群系统的支持 提供命令
可选功能	<ul style="list-style-type: none"> 作业的统一定义 (JP1/AJS2 - Definition Assistant) 通过 Web 浏览器进行操作 (JP1/AJS2 - Web Operation Assistant) 与 ERP 系统的结合 (与 SAP® R/3® 相结合的作业) (JP1/AJS2 for Enterprise Applications)

JP1/AJS2; JP1/Automatic Job Management System 2



作业定义信息
管理模板画面



Web浏览器上的操作画面